

FILTRO B70 2T H26.5 M

Filtro 2 tazze

capienza indicativa 16/20 gr.*

su macchina Conti capienza indicativa 18 gr.

su macchina Rancilio capienza indicativa 20 gr.

su macchina Marzocco standard capienza indicativa 16 gr.

su gruppi E61 standard capienza indicativa 18 gr.

su macchina Nuova Simonelli Aurelia 3T capienza indicativa 20 gr.

SAGOMA

BORDO: Ø 70 mm (B70)

ALTEZZA: 26.5 mm (H26.5)

CORPO: Ø 60 mm per pressino Ø 58 mm

CANALINO: esterno Ø 60,5 mm

SAGOMA: Cilindrico con raggiatura specifica

Sagoma creata da I.M.S. per ottenere il corretto rapporto tra base e altezza della pastiglia di caffè in relazione alla capienza. Il filtro è cilindrico con una raggiatura specifica alla base. Questa forma è stata studiata per lo sfruttamento di tutta la pastiglia di caffè, facilitandone inoltre l'asciugatura e l'espulsione.

FORATURA

La foratura I.M.S. è esclusiva e brevettata.

AREA FORATA: Ø 44 mm

area ottimizzata in relazione alla sagoma del filtro.

NUMERO DI FORI: 641 Passo Micro (M)

Il numero e la distribuzione dei fori sono studiati per equilibrare l'erogazione in rapporto all'altezza, alla sagoma del filtro e all'area forata.

DIAMETRO DEI FORI: 0.30 mm

SAGOMA DEL FORO: CIRCOLARE a sezione CONICA.

FORATURA IMS COMPETIZIONE: Rilaminata e Ricalibrata.

FINITURA

BURATTATURA: Vibrofinitura ad umido con inserti ceramici

DECAPAGGIO: rimuove le ossidazioni leggere

LUCIDATURA: elettrolucidatura

Materiale Acciaio Inox Aisi 304 di provenienza controllata e certificato per il contatto alimentare.

**La capienza del filtro è determinata principalmente da quanto il gruppo erogazione entra nel filtro. Differenti modelli di macchina hanno diverse profondità. Oltre a ciò anche la macinatura e la pressatura del caffè influiscono sulla grammatura.*

Ogni pezzo viene marcato con un numero di lotto per la tracciabilità del materiale e di tutti i processi produttivi.

FILTRO B70 2T H26.5 M

Filtro 2 tazze

capienza indicativa 16/20 gr.*

su macchina Conti capienza indicativa 18 gr.

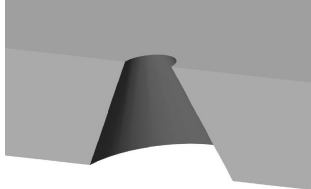
su macchina Rancilio capienza indicativa 20 gr.

su macchina Marzocco standard capienza indicativa 16 gr.

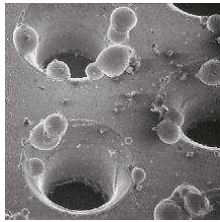
su gruppi E61 standard capienza indicativa 18 gr.

su macchina Nuova Simonelli Aurelia 3T capienza indicativa 20 gr.

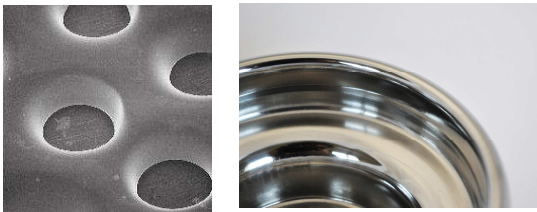
FORO CONICO:



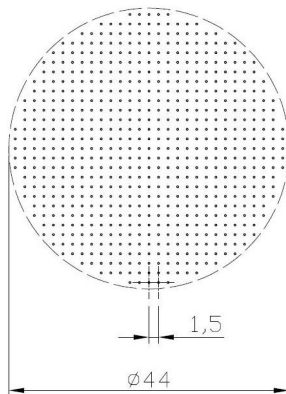
PRE LUCIDATURA:



POST LUCIDATURA:



DISTANZA TRA I FORI:



MISURE IN mm:



Ogni pezzo viene marcato con un numero di lotto per la tracciabilità del materiale e di tutti i processi produttivi.